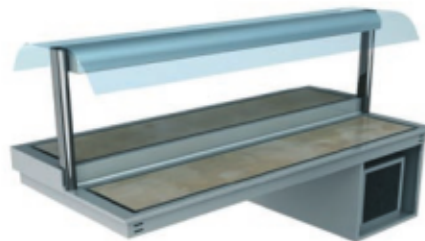


# FREGIBOX

*concept*

**Piano refrigerato statico a 2 livelli con sovrastruttura**  
**Plan réfrigéré statique 2 niveaux avec superstructure**  
**Statische Kühlplatte auf 2 Ebenen mit Aufbau**  
**Stepped static refrigerated top with superstructure**



Piano refrigerato statico a 2 livelli, da incasso, con sovrastruttura. Gruppo integrato o predisposto per gruppo remoto. La particolare forma a 2 livelli permette di ottimizzare l'esposizione delle pietanze in piatti o vassoi e facilita il prelievo al consumatore. Realizzato in acciaio inox AISI 304, isolamento con schiuma poliuretana iniettata. Canalina perimetrale per la raccolta dell'acqua di condensa. Raffreddamento statico. Regolazione della temperatura da +2°C ÷ +12°C con teletermostato digitale. Sovrastruttura realizzata in vetro temperato. Illuminazione con lampada fluorescente. Il piano può essere accessorizzato con bacinella d'evaporazione dell'acqua di condensa e vetro frontale parasputi. Disponibile nelle dimensioni 2-3-4-5-6 GN.

Plan réfrigéré statique encastrable 2 niveaux, avec superstructure. Groupe logé ou prédisposé pour groupe à distance. Sa configuration particulière à 2 niveaux permet d'optimiser l'exposition des préparations sur assiettes ou plateaux, et en facilite le service au client. Réalisé en acier inox AISI 304, isolation par mousse de polyuréthane injectée. Rigole périphérique pour le drainage des condensats. Réfrigération statique. Régulation de la température de +2°C ÷ +12°C par téléthermostat digital. Superstructure réalisée en verre trempé. Éclairage par lampe fluorescente. Peut être accessorisé avec bac d'évaporation des condensats et verre frontal pare-haleine. Disponible dans les dimensions 2-3-4-5-6 GN.

Statische Einbau-Kühlplatte auf 2 Ebenen aus Edelstahl AISI 304 mit Aufbau, integriertem Aggregat oder vorgerüstet für Zentral-Kühlung. Die besondere Form mit 2 Ebenen erlaubt die Optimierung der Ausstellung von Gerichten auf Tellern oder Tablett und erleichtert die Entnahme für den Verbraucher. Isolierung mit eingespritztem Polyurethanschaum. Umlaufende Rinne für die Sammlung von Kondenswasser. Statische Kühlung. Temperatureinstellung von +2°C ÷ +12°C über digitales Fernthermostat. Hartglas-Aufbau. Beleuchtung durch Leuchtstofflampe. Kann mit Tauwasserverdunstungsschale und Frontscheibe ausgerüstet werden. Lieferbar in den Größen 2-3-4-5-6 GN.

Drop-in stepped static refrigerated top made in AISI 304 stainless steel with superstructure, integrated condensing unit or set up for remote unit. The particular stepped arrangement offers best display of food on plates or trays plus easy access for the customer. Injected polyurethane foam insulation. Perimeter condensate-collecting channel. Static refrigeration. Temperature control from +2°C ÷ +12°C with digital remote thermostat. Toughened glass superstructure. Lighting with fluorescent lamp. May be accessorised with condensate-evaporating tray and front glass sneeze guard. Available in sizes 2-3-4-5-6 GN.