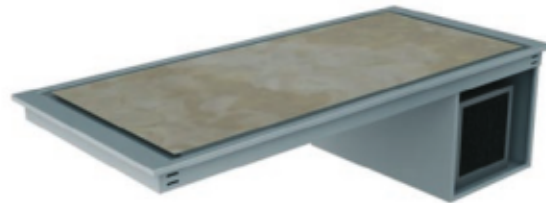


FREGIBOX

concept

Piano refrigerato statico in granito ad 1 livello
Plan réfrigéré statique en granit 1 niveau
Statische Kühlplatte aus Granit
Static refrigerated top in granite



Piano refrigerato statico ad 1 livello, da incasso, realizzato in granito ed acciaio inox AISI 304, con gruppo integrato o predisposto per gruppo remoto. Ideale per esporre pietanze in piatti o vassoi. Isolamento con schiuma poliuretana iniettata. Canalina perimetrale per la raccolta dell'acqua di condensa. Raffreddamento statico. Regolazione della temperatura da +2°C ÷ +12°C con teletermostato digitale. Può essere accessorizzato con bacinella d'evaporazione dell'acqua di condensa. Disponibile nelle dimensioni 2-3-4-5-6 GN. Granito a scelta.

Plan réfrigéré statique encastrable 1 niveau, réalisé en granit et acier inox AISI 304, avec groupe logé ou prédisposé pour groupe à distance. L'idéal pour présenter les aliments sur assiettes ou plateaux. Isolation par mousse de polyuréthane injectée. Rigole périphérique pour le drainage des condensats. Réfrigération statique. Régulation de la température de +2°C ÷ +12°C par téléthermostat digital. Peut être accessorisé avec bac d'évaporation des condensats. Disponible dans les dimensions 2-3-4-5-6 GN. Granit au choix.

Statische Einbau-Kühlplatte bestehend aus Granit und Edelstahl AISI 304, mit integriertem Aggregat oder vorgerüstet für Zentral-Kühlung. Ideal für die Ausstellung von Gerichten auf Tellern oder Tablett. Isolierung mit eingespritztem Polyurethanschaum. Umlaufende Rinne für die Sammlung von Kondenswasser. Statische Kühlung. Temperatureinstellung von +2°C ÷ +12°C über digitales Fernthermostat. Kann mit Tauwassererdunstungsschale ausgerüstet werden. Lieferbar in den Größen 2-3-4-5-6 GN. Granit nach Wahl.

Drop-in static refrigerated top made in granite and AISI 304 stainless steel, with integrated condensing unit or set up for remote unit. Ideal for displaying food on plates or trays. Injected polyurethane foam insulation. Perimeter condensate-collecting channel. Static refrigeration. Temperature control from +2°C ÷ +12°C with digital remote thermostat. May be accessorised with condensate-evaporating tray. Available in sizes 2-3-4-5-6 GN. Granite to choice.